

eukula bietet ein breites Sortiment an Ölen und Pflegemitteln für Holzböden im Innenbereich und, jetzt neu, auch für Außen an.

Für den Innenbereich:

**euku-öl 1 HS**

**euku-pflegeöl**

**euku-öl 2 Plus HS**

**euku-refresher**

**euku-öl color**

**euku-pflege-emulsion**

**euku-öl 3 Plus weiß**

**euku-naturöl**

Für den Außenbereich:

**euku-exterior Oil**

**euku-exterior Oil teak**

**euku-conditioner**

# eukula-Öl-Programm

für Holzböden im  
Innen- und Außenbereich

# eukula-Öl-Programm

Innenbereich

Öl, Hartwachsöl, Naturöl oder Ölen und Versiegeln. Alles ist möglich. eukula hat die optimale Lösung für höchste Ansprüche. eukula Öle haben sich bewährt in der Renovierung hochwertiger Intarsienböden, im Wohnbereich, aber auch in stark frequentierten Kaufhaus Passagen und Restaurants.

Öle akzentuieren die unterschiedlichen Farb- und Holzstrukturen, gerade bei edlen Hölzern. Sie geben ihnen Leben und Wärme durch eine schöne Anfeuerung. Sie haben eine geringe Seitenverleimung. Der Boden kann punktuell ausgebessert werden und wird mit jeder sachgerechten Pflege noch schöner und noch widerstandsfähiger.

# eukula-Öl-Programm

Innenbereich



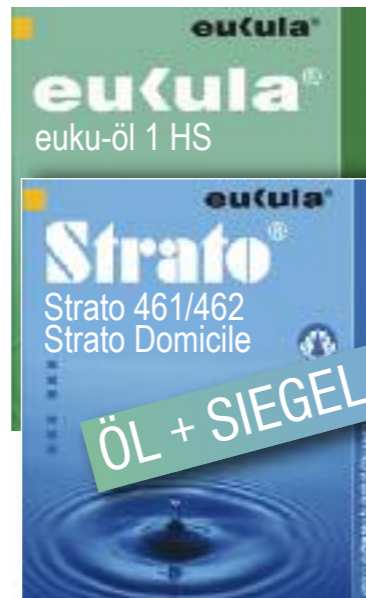
## euku-öl 1 HS

### Die Eigenschaften

Ein high solid Öl für die natürliche, matte Oberfläche bei höchster Beanspruchung mit einem Festkörperanteil von ca. 90%.

### Die Anwendung

Die gut geschliffene Oberfläche wird ein Mal gespachtelt und unmittelbar danach mit einem beigen oder roten Pad ausgepadet.



## Ölen und Versiegeln

### Die Eigenschaften

Wenn Sie die Optik eines geölten Bodens lieben, aber eine leicht zu pflegende Versiegelung vorziehen, ist die Öl-Wasserlack Kombination die ideale Lösung. Er sieht aus wie geölt, ist aber pflegeleicht versiegelt, auch bei eingefärbtem euku-öl 1 HS.

### Die Anwendung

Den Boden mit dem euku-öl 1 HS grundieren und am nächsten Tag im stark frequentierten Bereich mit dem 2K-Wasserlack Strato 461 seidenmatt/Strato 462 extramatt oder im Wohnbereich mit dem 1K Strato Siegel Domicile versiegeln.



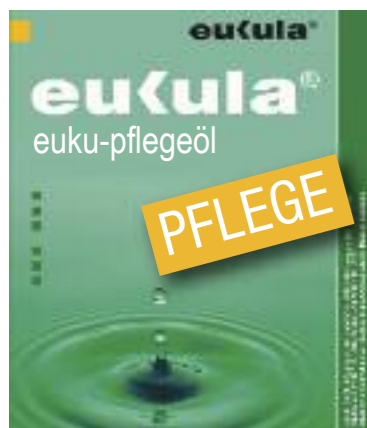
## euku-öl Color

### Die Eigenschaften

Konzentrat zum Einfärben von euku-ölen in antik, silbermetallisch, teak, schwarz, weiß, eiche, grün, gelb, rot, blau, ocker-gelb und braun.

### Die Anwendung

Alle euku-öle, das euku-pflegeöl und der euku-refresher können mit max. 30% euku-öl color eingefärbt werden. Die Tönungen sind untereinander mischbar.



## euku-pflegeöl

### Die Eigenschaften

Mit dem für das euku-öl 1 HS konzipierten euku-pflegeöl erhalten Sie auf Jahre die Schönheit Ihres Holzfußbodens.

### Die Anwendung

Je nach Beanspruchung mehrmals im Jahr auftragen und polieren.



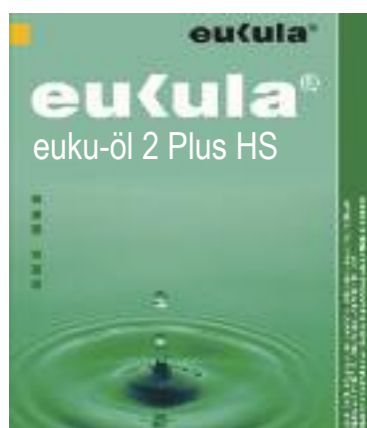
## euku-pflege-emulsion

### Die Eigenschaften

Einfache Unterhalts- und Reinigungspflege für geölte Böden.

### Die Anwendung

Die Böden werden mit der euku-pflege-emulsion im Wischwasser nebelhaft aufgewischt.



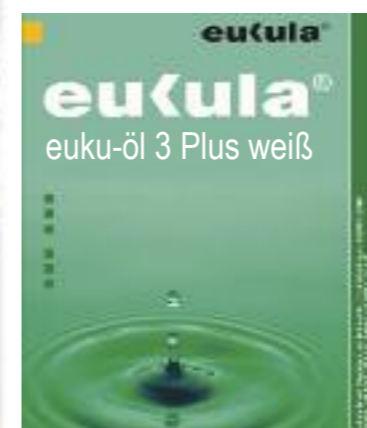
## euku-öl 2 Plus HS

### Die Eigenschaften

Das high solid Hartwachsöl auf Basis natürlicher Öle, verleiht dem Holzfußboden einen natürlichen Seidenglanz. Festkörperanteil: 80%.

### Die Anwendung

Ölen und Wachsen in einem Arbeitsgang. Verarbeitung wie euku-öl 1 HS.



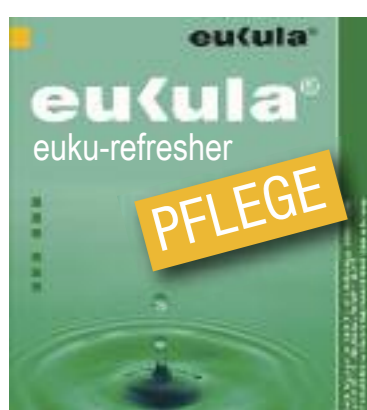
## euku-öl 3 Plus weiß

### Die Eigenschaften

Das euku-öl 3 Plus weiß ist ein bereits weiß eingefärbtes Hartwachsöl.

### Die Anwendung

Ölen, Wachsen und weiß Einfärben in einem Arbeitsgang. Verarbeitung wie euku-öl 1 HS.



## euku-refresher

### Die Eigenschaften

Die ideale Pflege für Böden, die mit Hartwachsöl behandelt wurden.

### Die Anwendung

Dünn auftragen, kurz einziehen lassen und dann mit beigem oder rotem Pad einmassieren und anschließend polieren.



## euku-naturöl

### Die Eigenschaften

Eine nahezu lösemittelfreie Oberflächenbehandlung auf Pflanzen-Öl-Basis. Gute Anfeuerung, hohe Ergiebigkeit mit 97% Festkörperanteil.

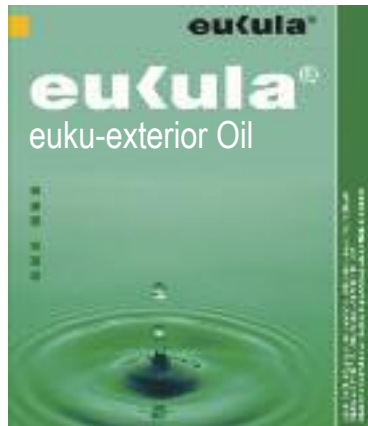
### Die Anwendung

entsprechend euku-öl 1 HS.

In unserer Wohnwelt werden die Übergänge zwischen Innen und Außen immer fließender. Übergänge vom Wohnraum auf die Terrasse sollen harmonisch übergehen. Leider setzen im Freien UV-Strahlen und Wetter selbst robusten Exotenhölzer mächtig zu und lassen diese vergrauen. eukula hat hierfür eine Produktreihe entwickelt, die angegriffene Exotenhölzer wie Ipe, Teak, Bangkirai, Robinie und Douglasie wieder auffrischt und neuen Schutz bietet.

### eukula GmbH

Am Bahnhof 6, Döggingen  
78199 Bräunlingen  
DEUTSCHLAND  
Telefon +49 77 07 / 151-206  
und +49 77 07 / 151-248  
Telefax +49 77 07 / 151-245  
eMail: [vertrieb@eukula.de](mailto:vertrieb@eukula.de)  
Internet: [www.eukula.de](http://www.eukula.de)



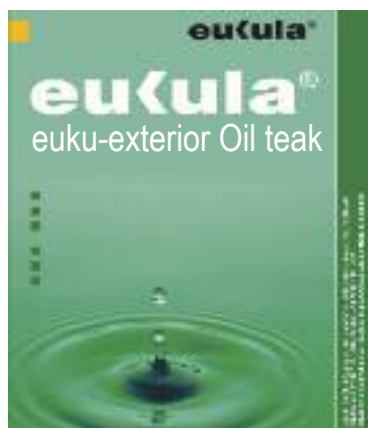
## euku-exterior Oil

### Die Eigenschaften

Farblose Imprägnierung für Exotenhölzer im Außenbereich auf Basis pflanzlicher Öle ohne fungizide Zusatzstoffe. Hoher Festkörperanteil und schnell trocknend.

### Die Anwendung

Mit euku-conditioner vorbehandelte Flächen streichen. Überschüssiges Öl muss sofort entfernt werden.



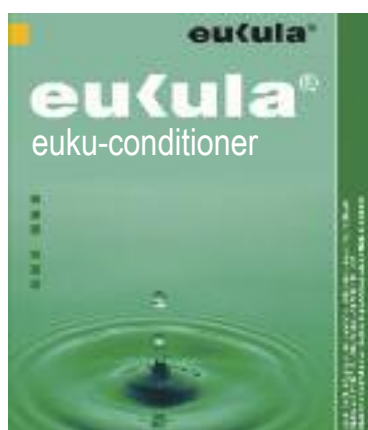
## euku-exterior Oil teak

### Die Eigenschaften

Teak farbene Imprägnierung für Exotenhölzer im Außenbereich auf Basis pflanzlicher Öle ohne fungizide Zusatzstoffe.

### Die Anwendung

Behandlung wie euku-exterior Oil farblos.



## euku-conditioner

### Die Eigenschaften

euku-conditioner hellt Terrassenböden und Gartenmöbel aus Exotenhölzer auf. Die ideale Vorbereitung für die euku-exterior Öle.

### Die Anwendung

Vergraute Oberflächen einstreichen, einwirken lassen und mit Wasser abspülen. Das getrocknete Holz dann mit den euku-exterior Ölen behandeln.



Auch neue unbehandelte Terrassen-Dielen erhalten durch euku-exterior Oil ein edleres Aussehen und besseren Schutz gegen Witterungseinflüsse.

Ihr Fachhändler oder Ihr Meisterbetrieb berät Sie gern.



## euku-Terrassenbürste

### Die Eigenschaften

Ideal zum Aufbringen von Öl auf geriffelten Terrassenböden und zum Beseitigen des überschüssigen Öls.